

PREFET DU PAS-DE-CALAIS

Direction Départementale  
des Territoires et de la Mer du Pas-de-Calais

Directive Européenne 2002/49/CE du 25 juin 2002, relative à l'évaluation et la  
gestion du bruit dans l'environnement

2ème échéance

**Réseau Routier Départemental**

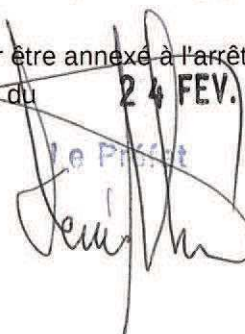
Cartes de bruit stratégiques des infrastructures de transports terrestres  
Trafic compris entre 8200v/j et 16400v/j

**REPRÉSENTATION CARTOGRAPHIQUE  
DES ROUTES DEPARTEMENTALES**

**5c – Cartes : B**

(voir la liste des communes pour localiser la (les) planche (s) correspondante (s))

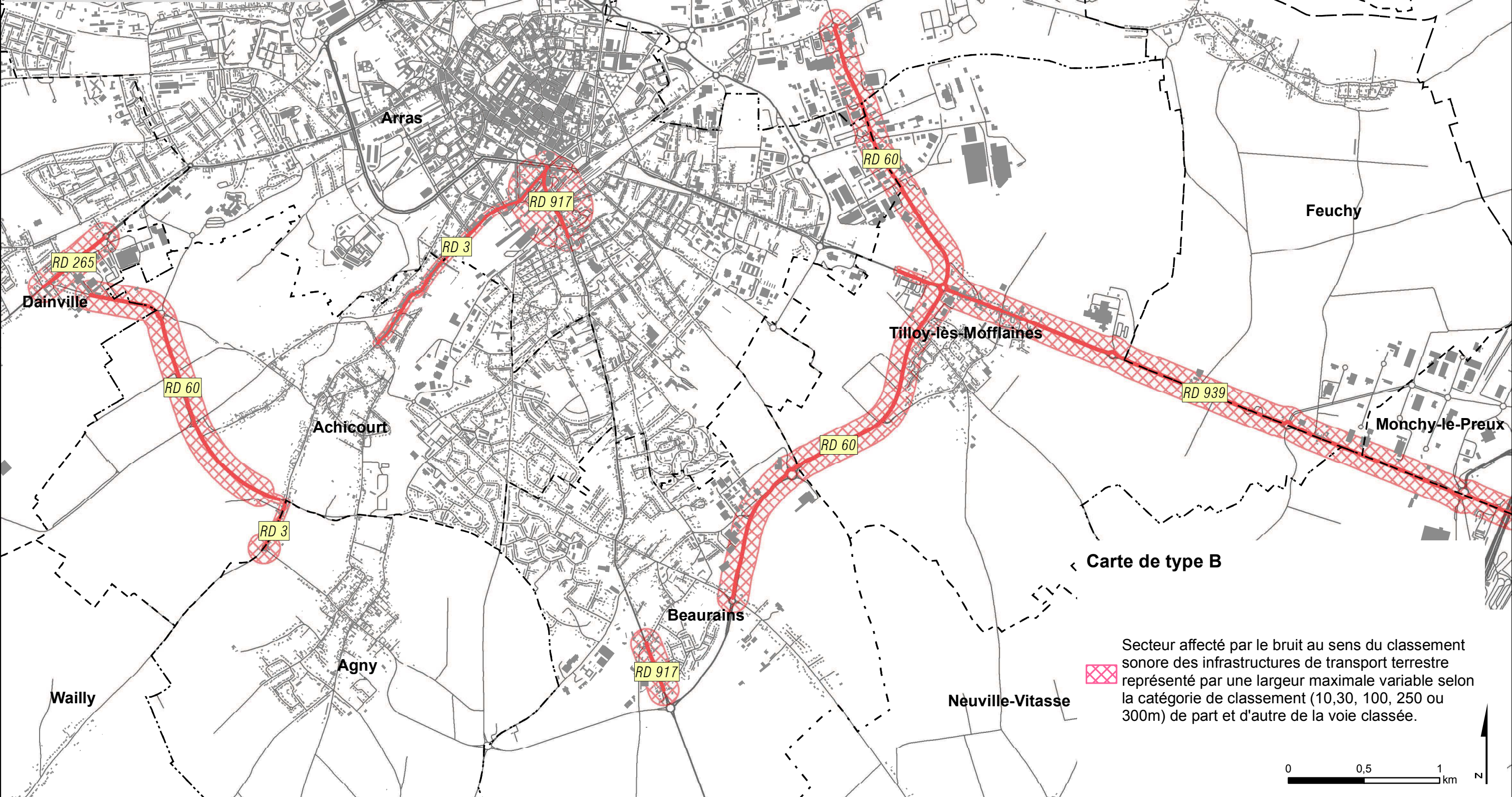
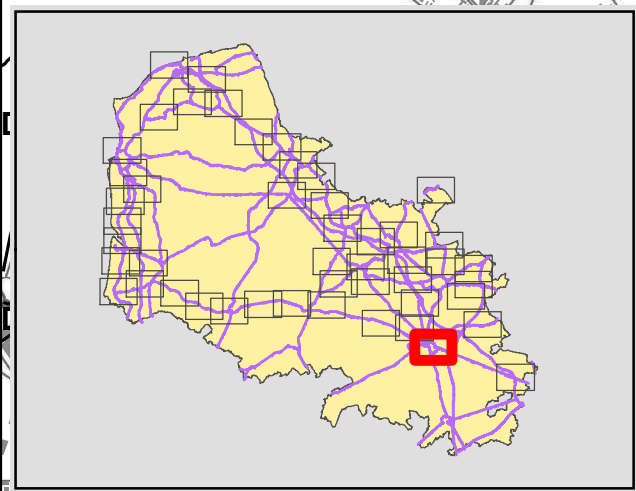
Vu pour être annexé à l'arrêté préfectoral  
en date du **24 FEV. 2014**



Denis ROBIN

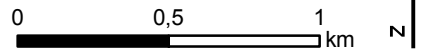


# SECTEURS AFFECTES PAR LE BRUIT - DEPARTEMENT DU PAS-DE-CALAIS - SECONDE ECHEANCE SELON L572-9 DU CE



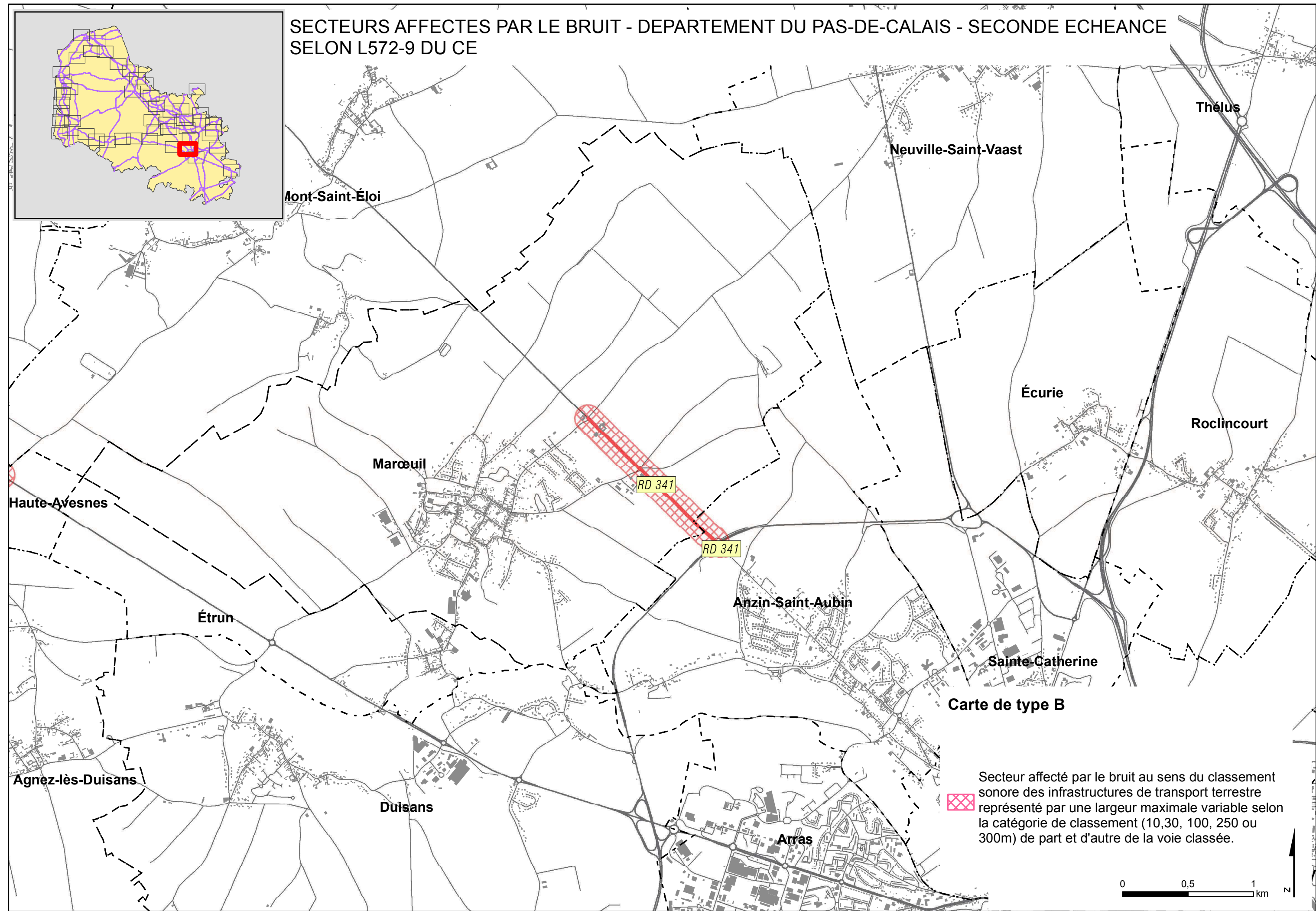
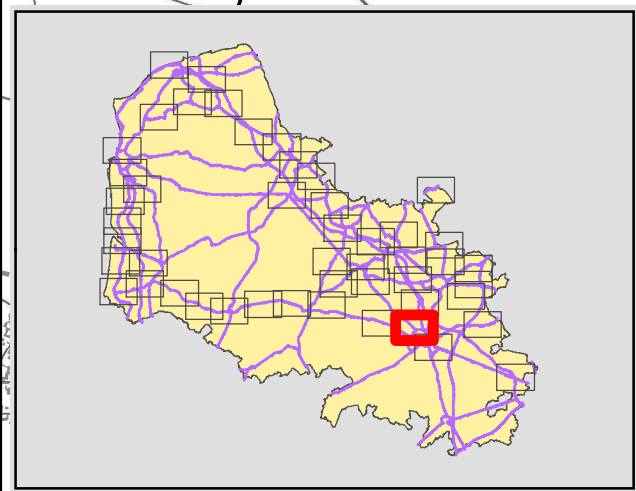
Carte de type B

Secteur affecté par le bruit au sens du classement sonore des infrastructures de transport terrestre représenté par une largeur maximale variable selon la catégorie de classement (10,30, 100, 250 ou 300m) de part et d'autre de la voie classée.



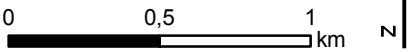


# SECTEURS AFFECTES PAR LE BRUIT - DEPARTEMENT DU PAS-DE-CALAIS - SECONDE ECHEANCE SELON L572-9 DU CE



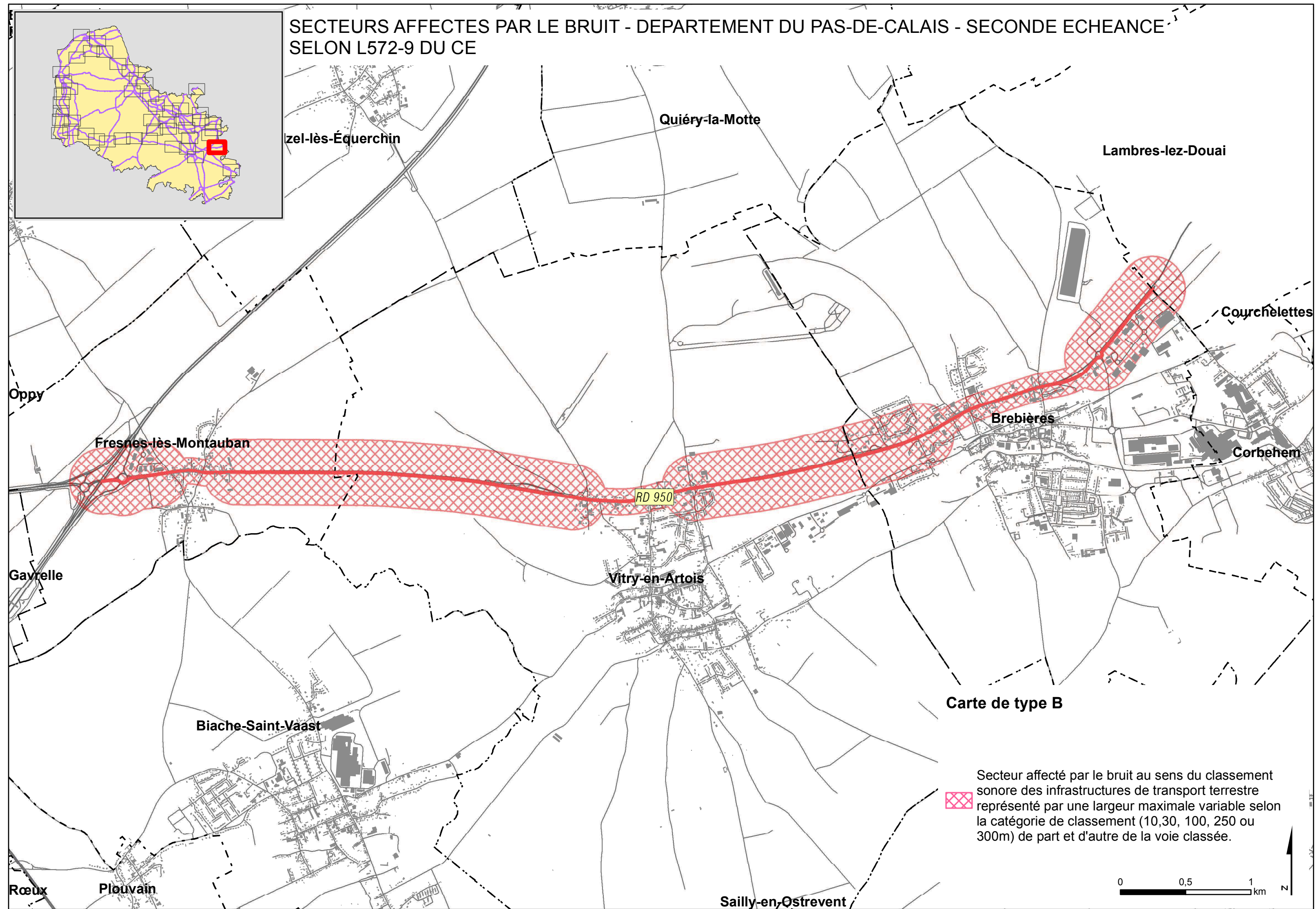
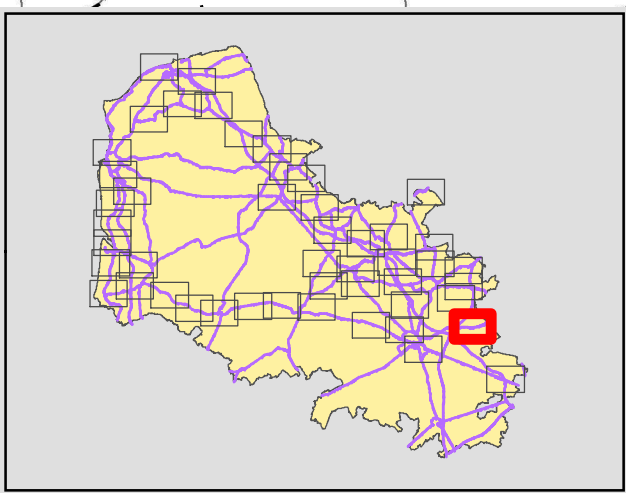
Carte de type B

Secteur affecté par le bruit au sens du classement sonore des infrastructures de transport terrestre représenté par une largeur maximale variable selon la catégorie de classement (10,30, 100, 250 ou 300m) de part et d'autre de la voie classée.



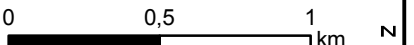


# SECTEURS AFFECTES PAR LE BRUIT - DEPARTEMENT DU PAS-DE-CALAIS - SECONDE ECHEANCE SELON L572-9 DU CE



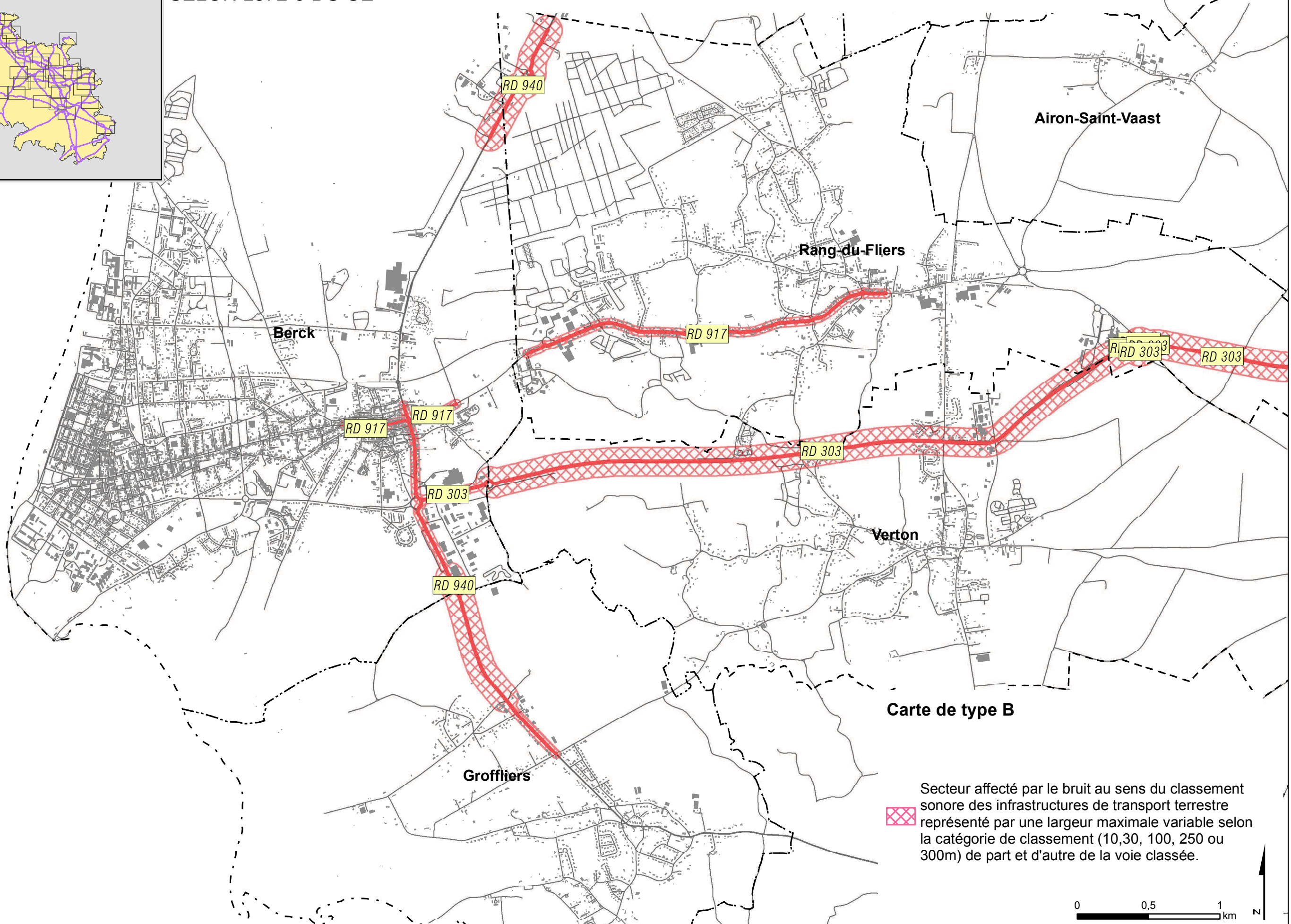
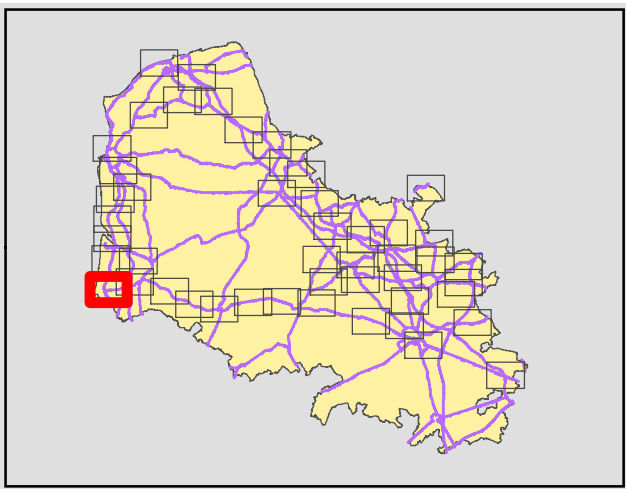
Carte de type B

Secteur affecté par le bruit au sens du classement sonore des infrastructures de transport terrestre représenté par une largeur maximale variable selon la catégorie de classement (10,30, 100, 250 ou 300m) de part et d'autre de la voie classée.



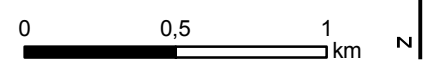


# SECTEURS AFFECTES PAR LE BRUIT - DEPARTEMENT DU PAS-DE-CALAIS - SECONDE ECHEANCE SELON L572-9 DU CE



Carte de type B

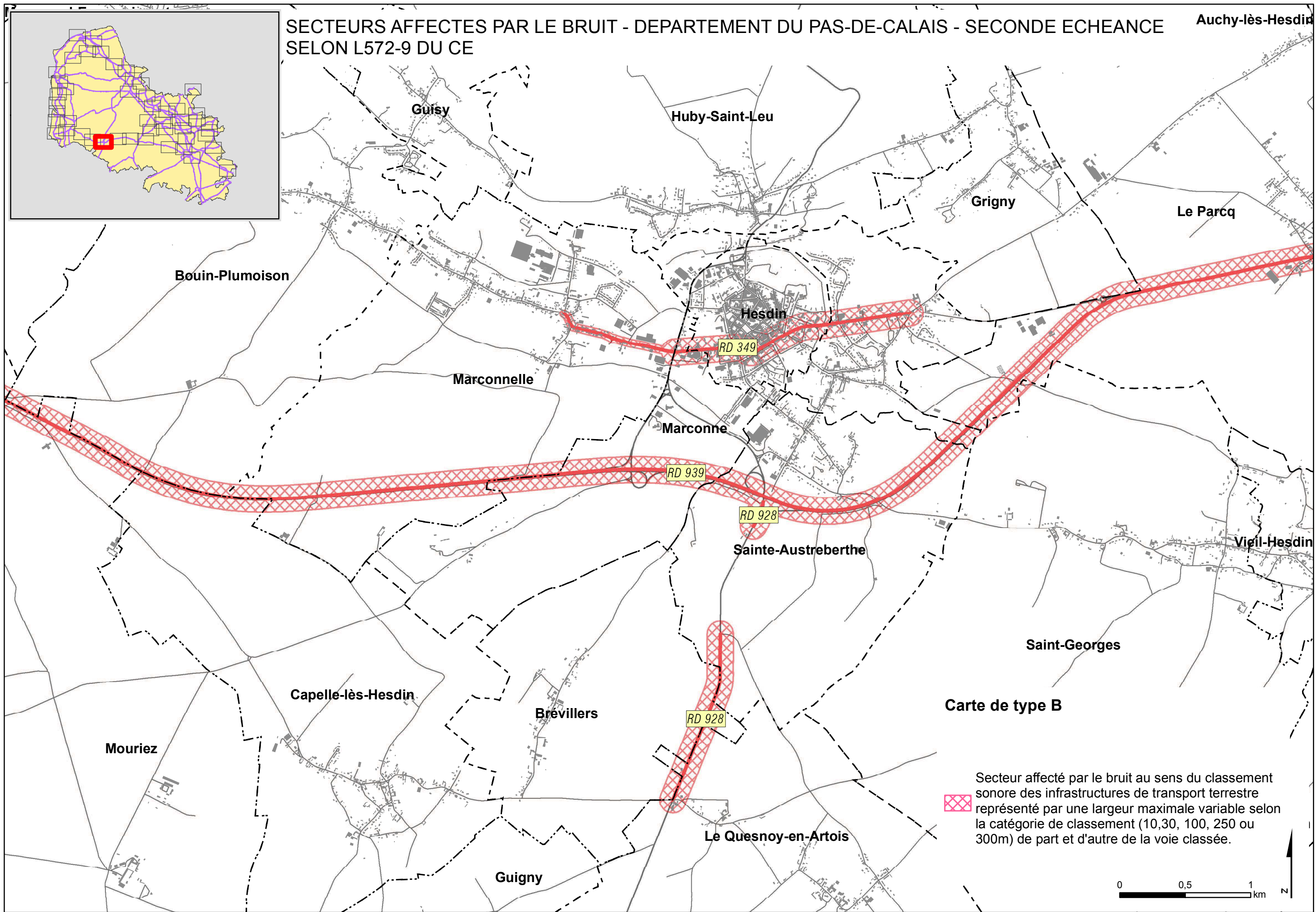
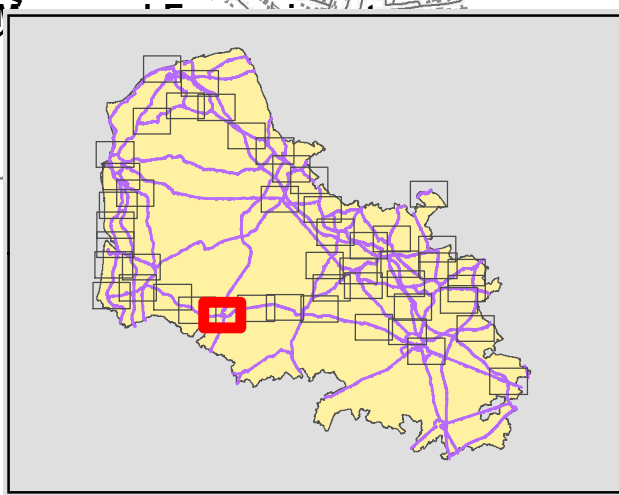
Secteur affecté par le bruit au sens du classement sonore des infrastructures de transport terrestre représenté par une largeur maximale variable selon la catégorie de classement (10,30, 100, 250 ou 300m) de part et d'autre de la voie classée.





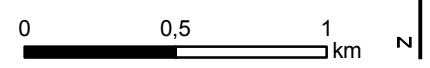
# SECTEURS AFFECTES PAR LE BRUIT - DEPARTEMENT DU PAS-DE-CALAIS - SECONDE ECHEANCE SELON L572-9 DU CE

Auchy-lès-Hesdin



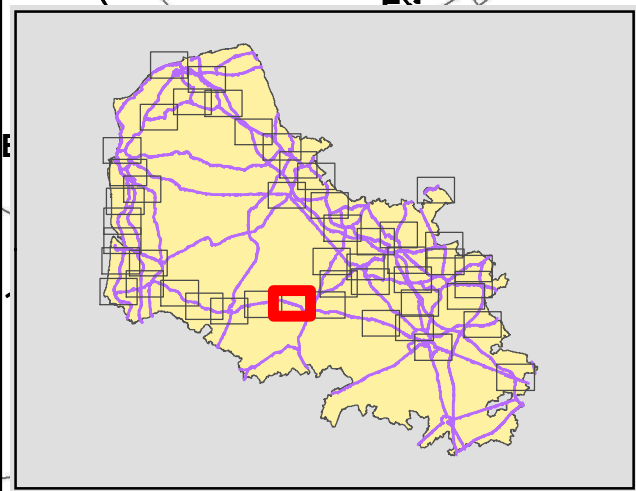
Carte de type B

Secteur affecté par le bruit au sens du classement sonore des infrastructures de transport terrestre représenté par une largeur maximale variable selon la catégorie de classement (10,30, 100, 250 ou 300m) de part et d'autre de la voie classée.



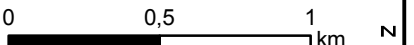


# SECTEURS AFFECTES PAR LE BRUIT - DEPARTEMENT DU PAS-DE-CALAIS - SECONDE ECHEANCE SELON L572-9 DU CE



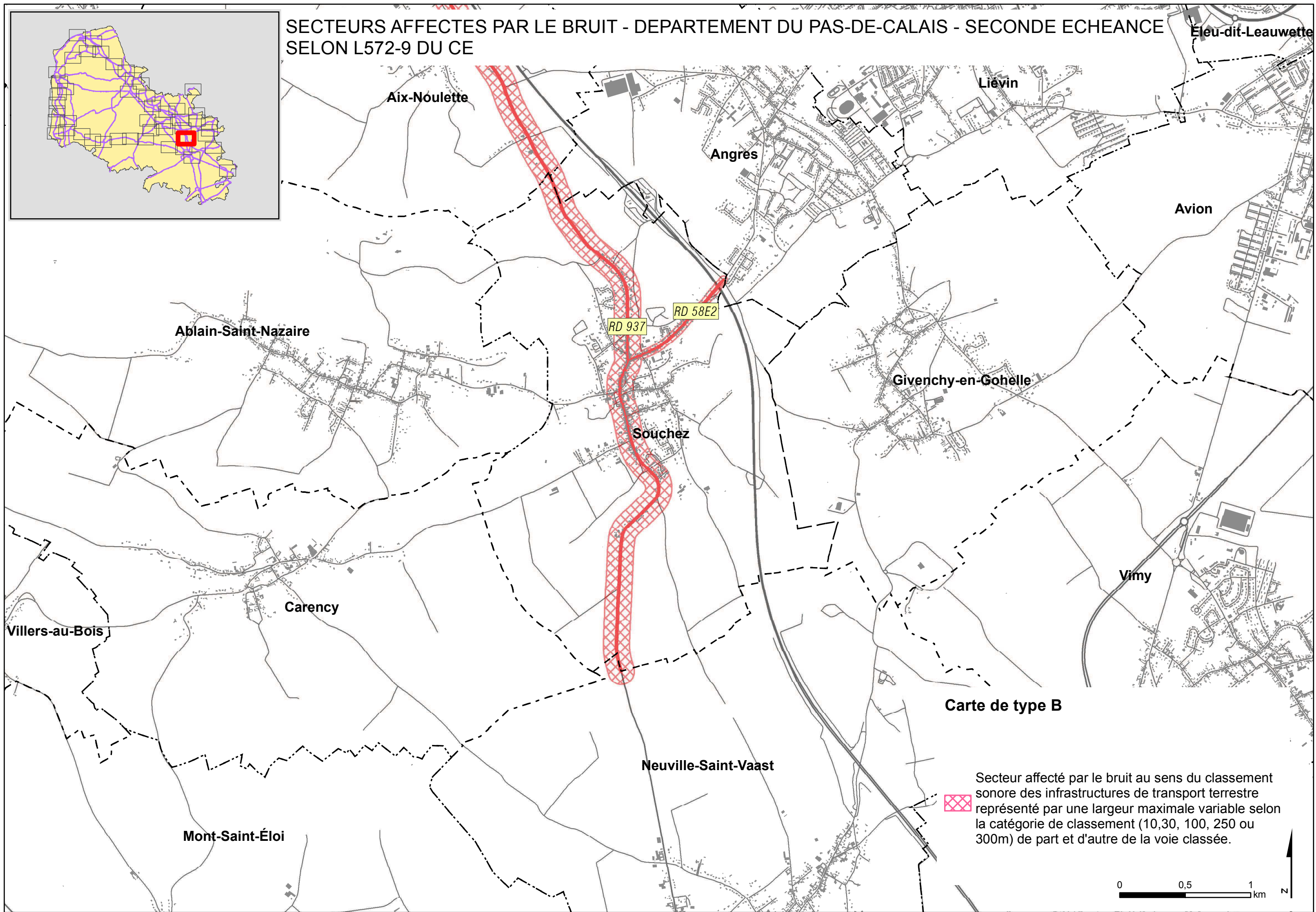
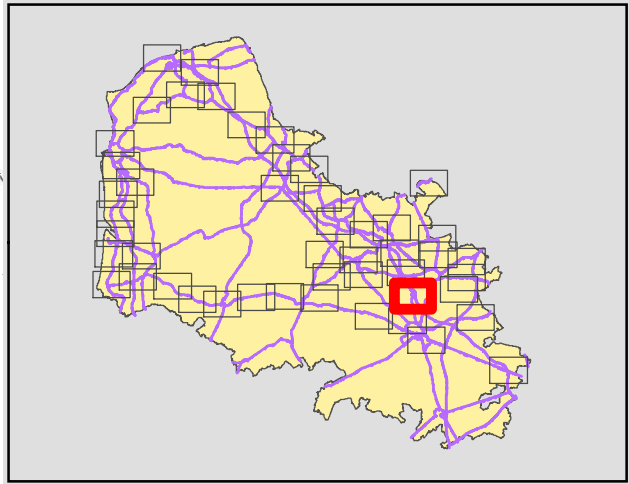
Carte de type B

Secteur affecté par le bruit au sens du classement sonore des infrastructures de transport terrestre représenté par une largeur maximale variable selon la catégorie de classement (10,30, 100, 250 ou 300m) de part et d'autre de la voie classée.



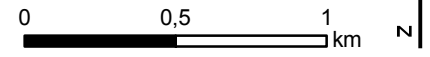


# SECTEURS AFFECTES PAR LE BRUIT - DEPARTEMENT DU PAS-DE-CALAIS - SECONDE ECHEANCE SELON L572-9 DU CE



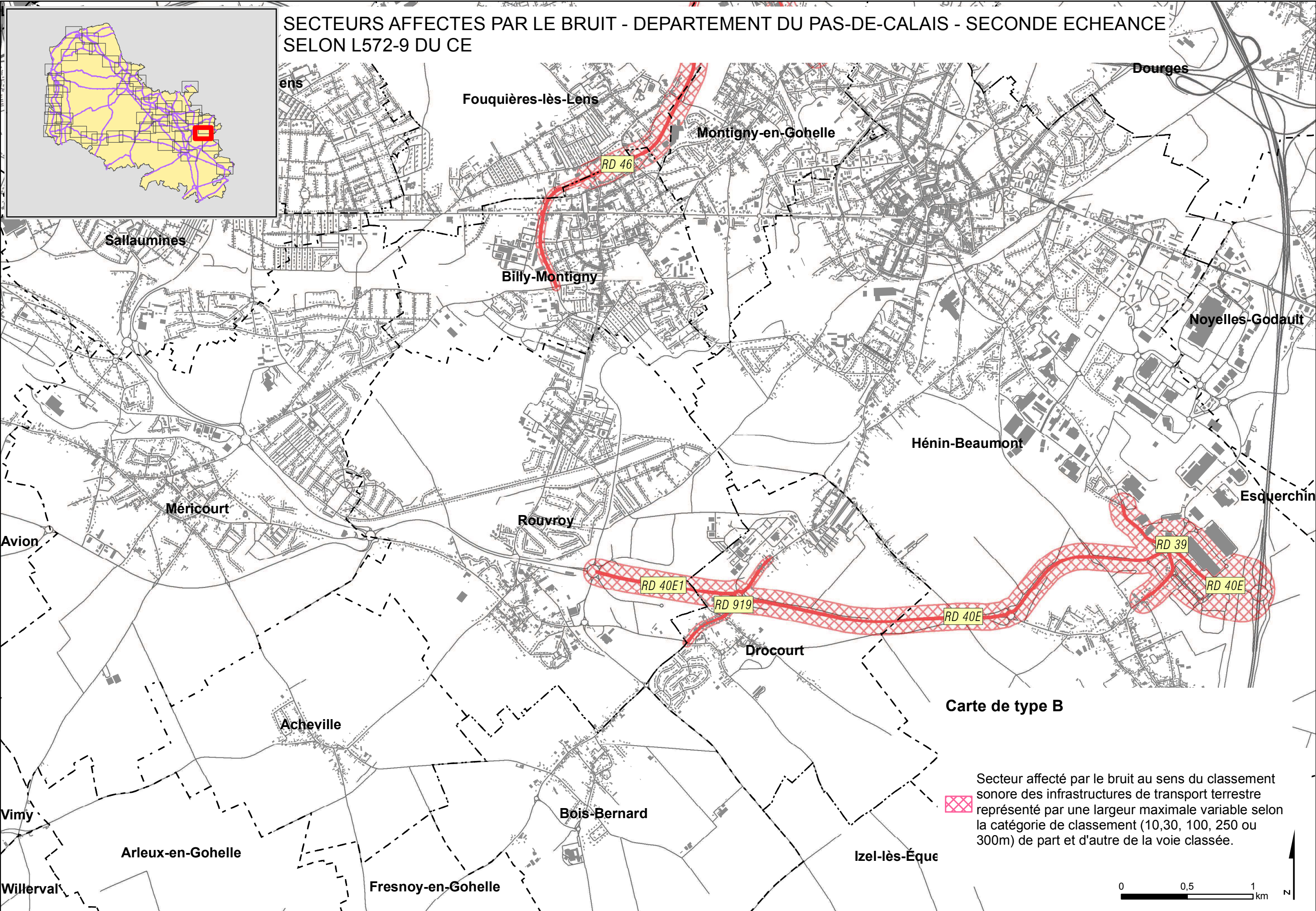
Carte de type B

Secteur affecté par le bruit au sens du classement sonore des infrastructures de transport terrestre représenté par une largeur maximale variable selon la catégorie de classement (10,30, 100, 250 ou 300m) de part et d'autre de la voie classée.



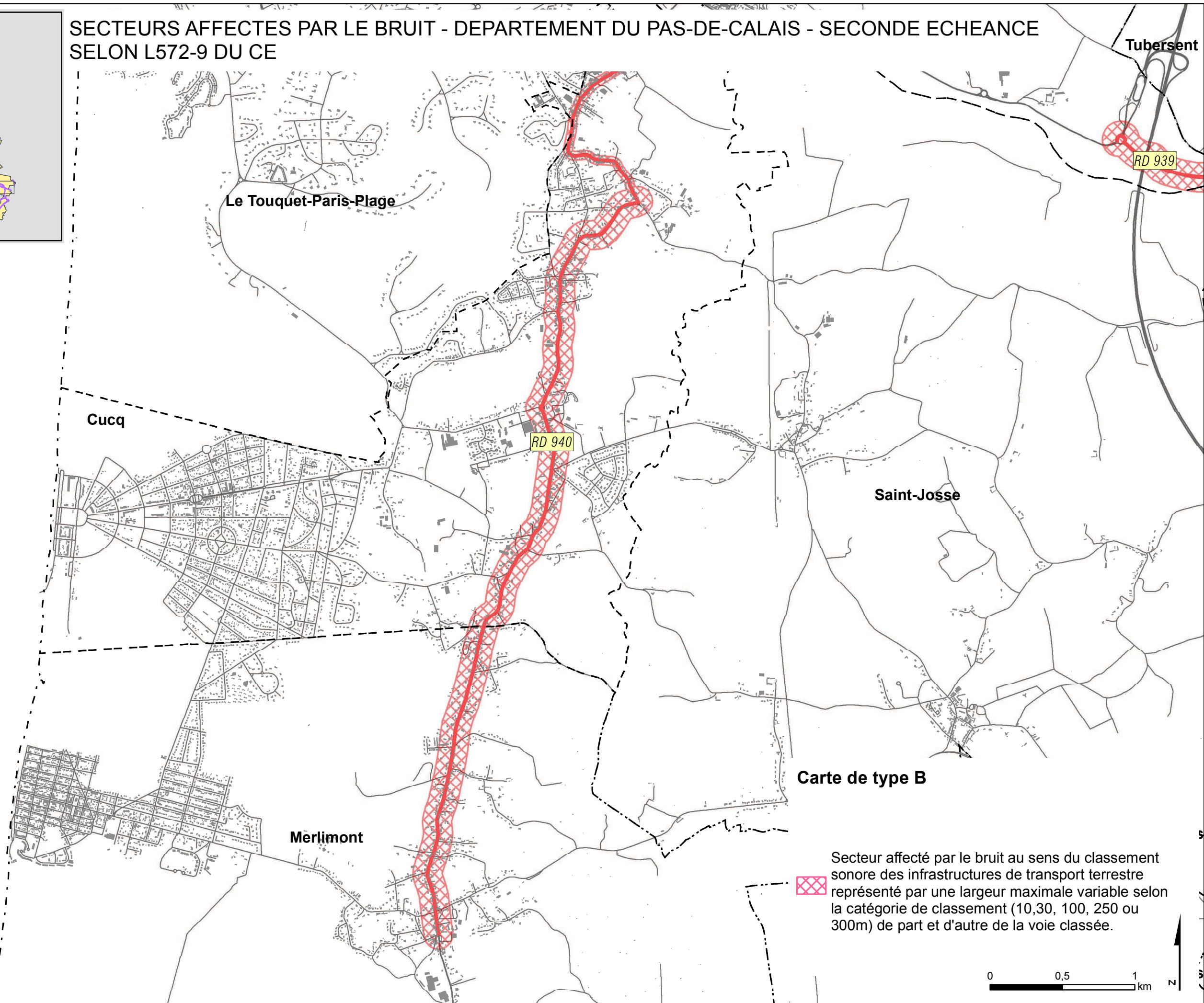
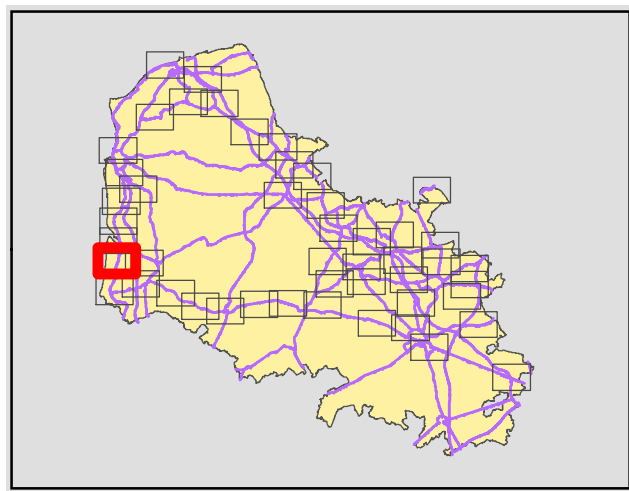


# SECTEURS AFFECTES PAR LE BRUIT - DEPARTEMENT DU PAS-DE-CALAIS - SECONDE ECHEANCE SELON L572-9 DU CE



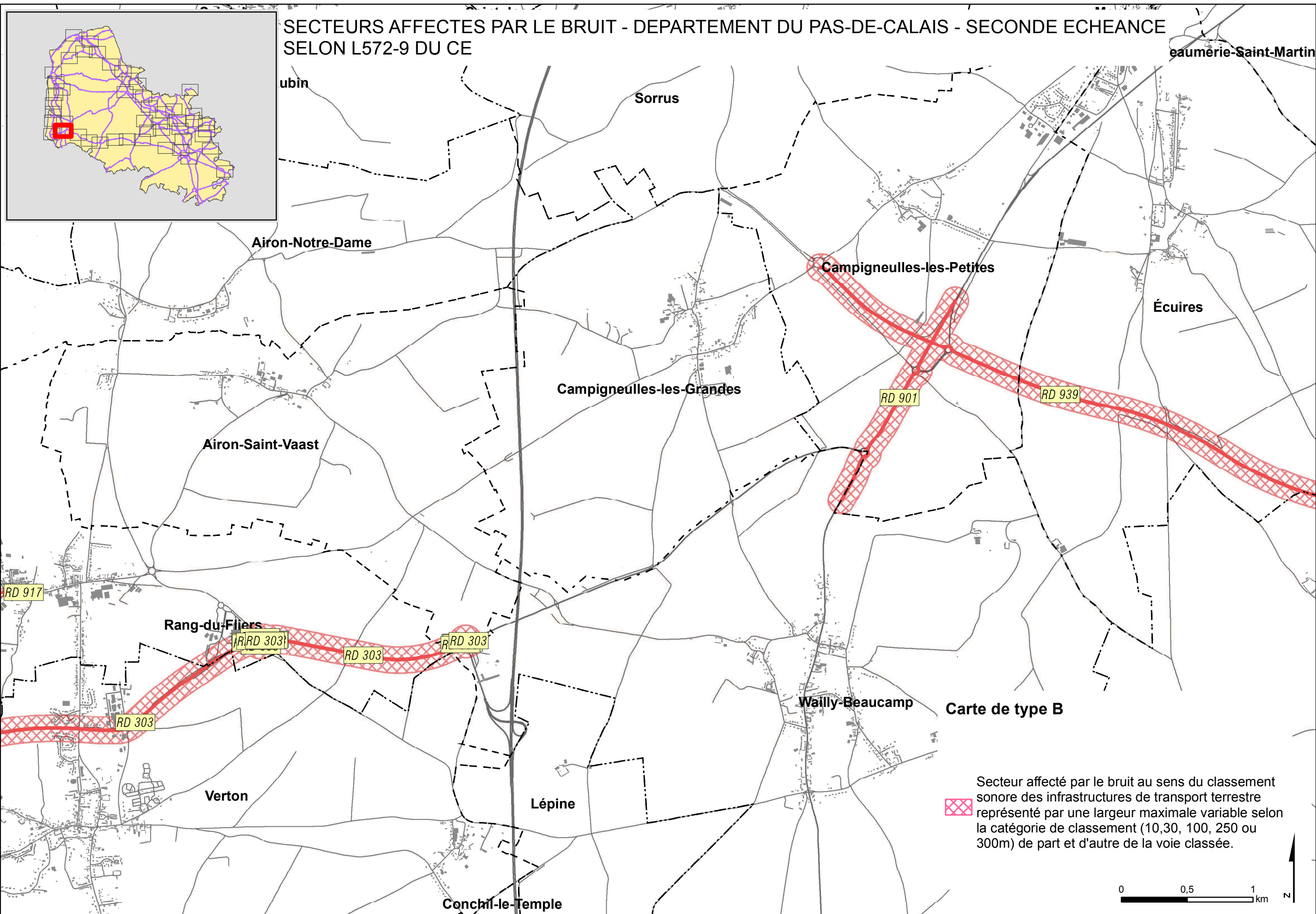
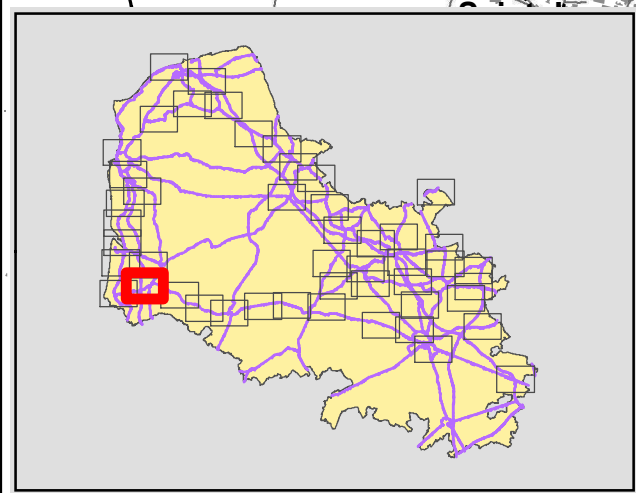


SECTEURS AFFECTES PAR LE BRUIT - DEPARTEMENT DU PAS-DE-CALAIS - SECONDE ECHEANCE  
SELON L572-9 DU CE





# SECTEURS AFFECTES PAR LE BRUIT - DEPARTEMENT DU PAS-DE-CALAIS - SECONDE ECHEANCE SELON L572-9 DU CE

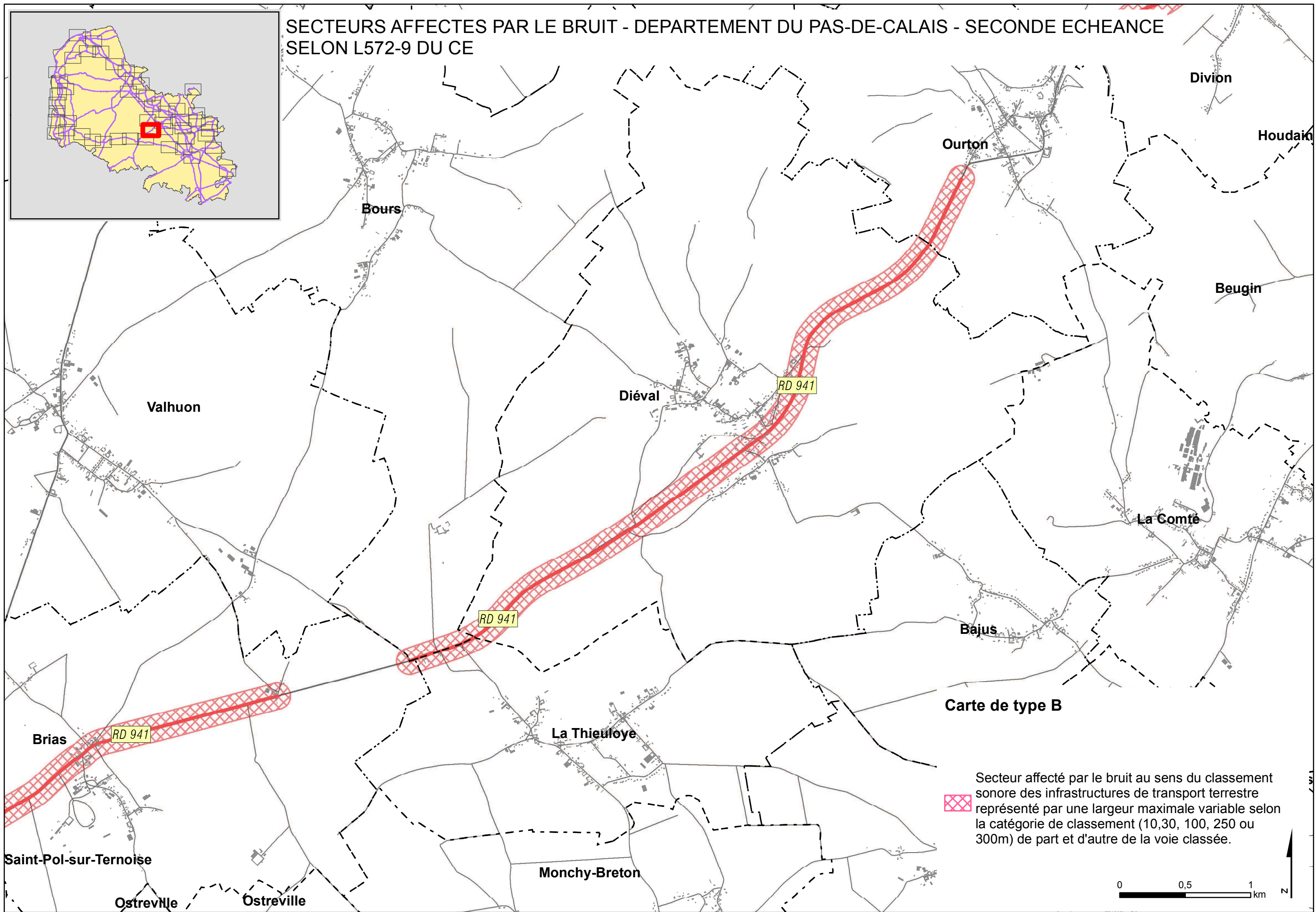
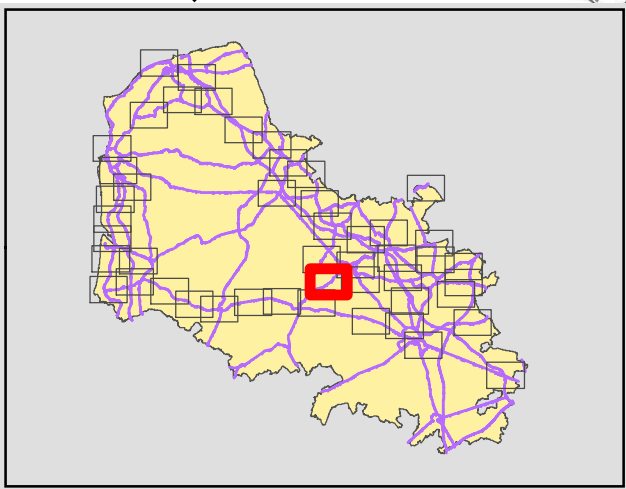


Carte de type B

Secteur affecté par le bruit au sens du classement sonore des infrastructures de transport terrestre représenté par une largeur maximale variable selon la catégorie de classement (10,30, 100, 250 ou 300m) de part et d'autre de la voie classée.

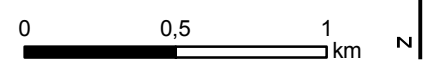


# SECTEURS AFFECTES PAR LE BRUIT - DEPARTEMENT DU PAS-DE-CALAIS - SECONDE ECHEANCE SELON L572-9 DU CE



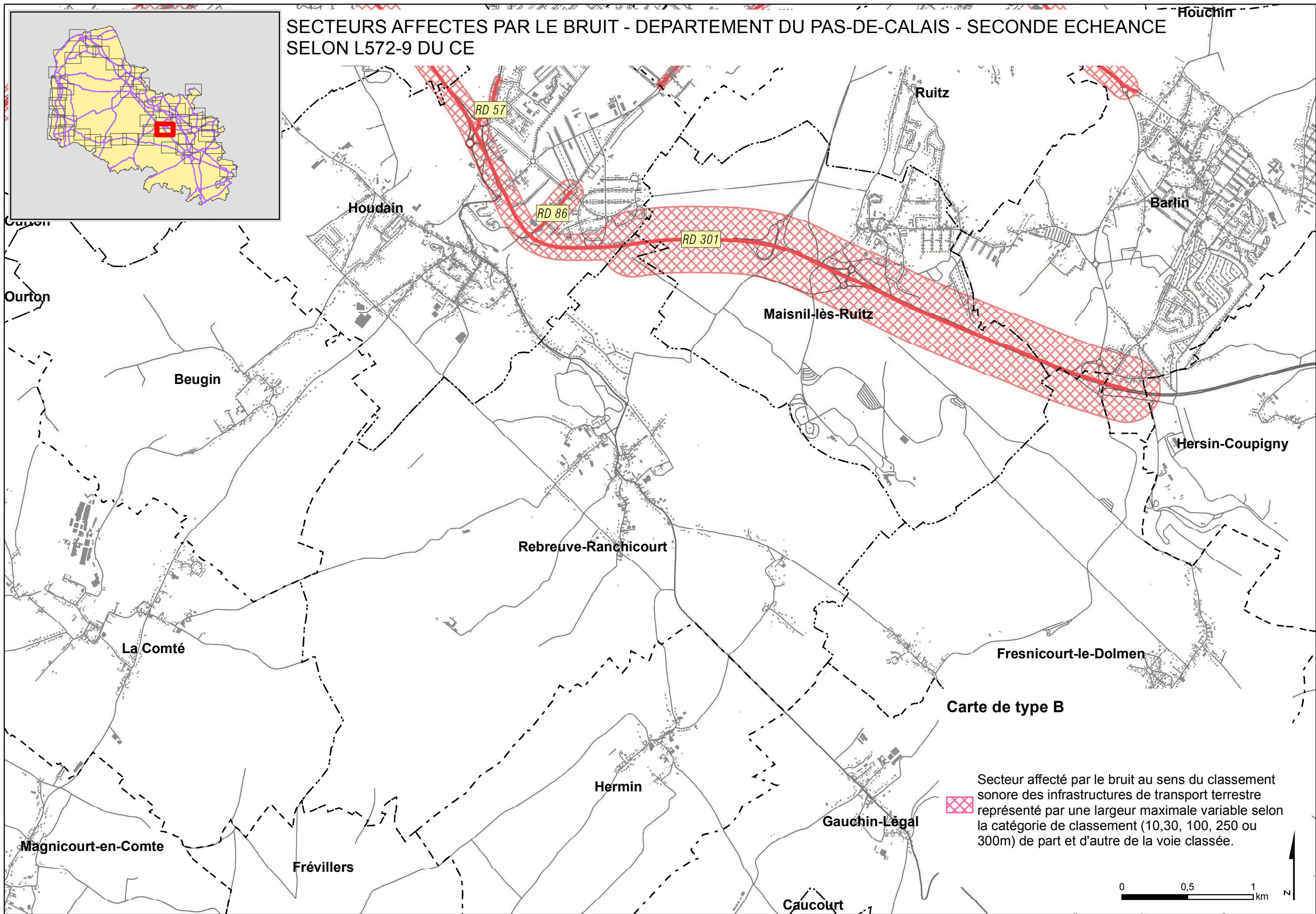
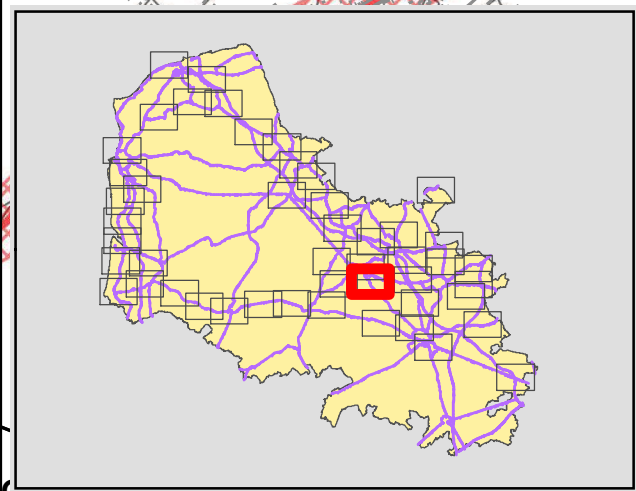
Carte de type B

Secteur affecté par le bruit au sens du classement sonore des infrastructures de transport terrestre représenté par une largeur maximale variable selon la catégorie de classement (10,30, 100, 250 ou 300m) de part et d'autre de la voie classée.





# SECTEURS AFFECTES PAR LE BRUIT - DEPARTEMENT DU PAS-DE-CALAIS - SECONDE ECHEANCE SELON L572-9 DU CE



Carte de type B

Secteur affecté par le bruit au sens du classement sonore des infrastructures de transport terrestre représenté par une largeur maximale variable selon la catégorie de classement (10,30, 100, 250 ou 300m) de part et d'autre de la voie classée.

